

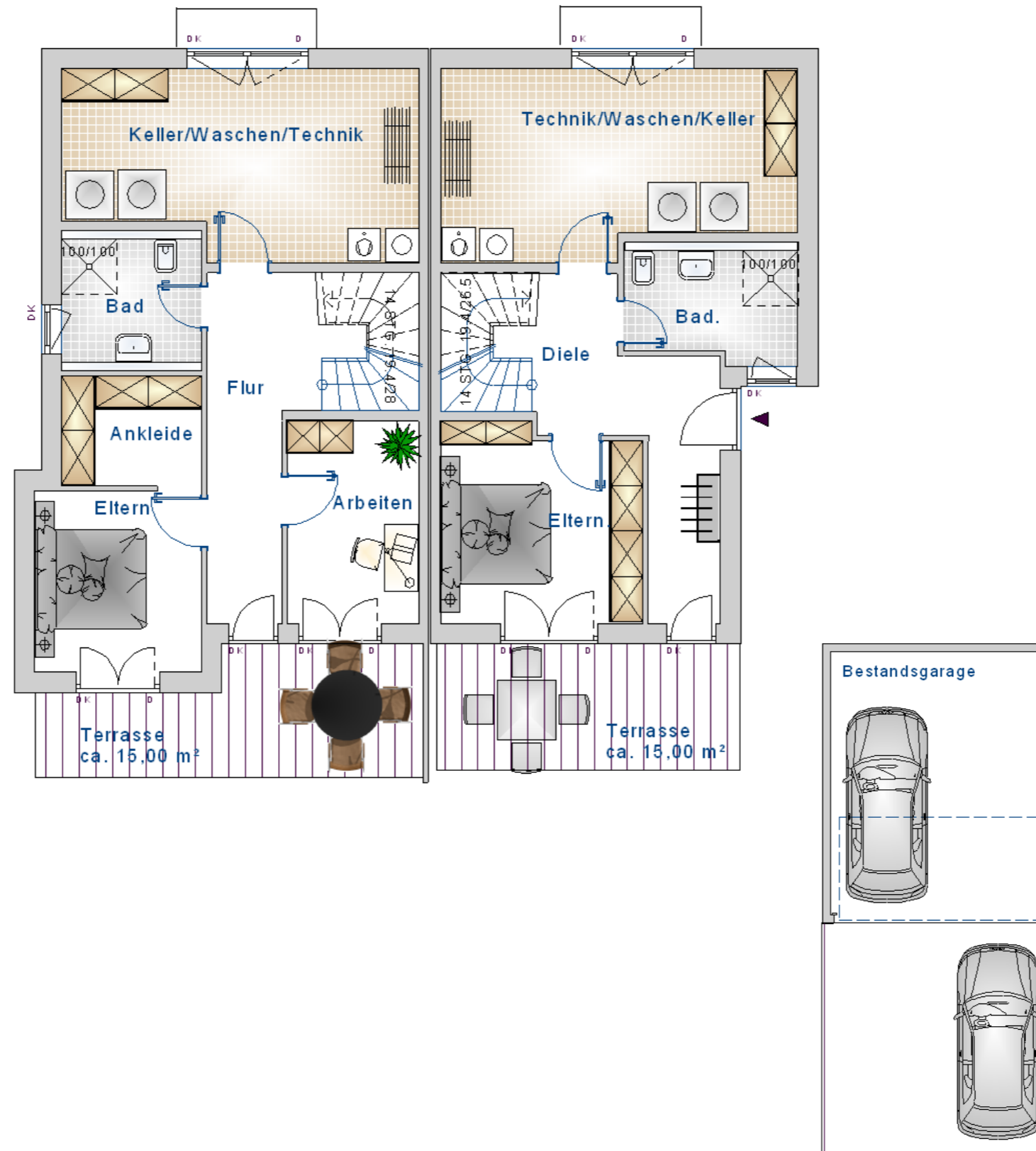
Schlüsselfertige Doppelhaushälfte mit Garage und großem Grundstück in ruhiger Wohnlage in 73061 Ebersbach a. d. F.



Eckdaten	Doppelhaushälfte 1	Doppelhaushälfte 2
Wohnfläche Gesamt	ca. 152,00 m ²	ca. 139,00 m ²
Nutzfläche	ca. 35,50 m ²	ca. 47,00 m ²
Grundstück	ca. 327,00 m ²	ca. 365,00 m ²
Baujahr	2024	2024
Terrasse/Balkon/Dachterrasse	Ca. 15,00 m ² / ca. 9,00 m ² / ca. 21,00 m ²	Ca. 15,00 m ² / ca. 5,00 m ² / ca. 21,00 m ²
Parken	1x Garage und 1x Stellplatz	1x Garage und 1x Stellplatz
Heizung	Luftwasserwärmepumpe / Fußbodenheizung	Luftwasserwärmepumpe / Fußbodenheizung
Schlafzimmer	3	3
Badezimmer	2	2
Separates WC	Ja	Ja
Badezimmer	Bodengleiche Dusche, Wanne, WC und Waschbecken	Bodengleiche Dusche, Wanne, WC und Waschbecken
Fenster	Kunststofffenster 3-fach verglast Außen anthrazit	Kunststofffenster 3-fach verglast Außen anthrazit
Wand- und Bodenbelag	Flesen in Bad und Gäste-WC Vinyl im Wohn- und Esszimmer, Schlafräume und Flur	Flesen in Bad und Gäste-WC Vinyl im Wohn- und Esszimmer, Schlafräume und Flur
Kaufpreis	794.440,00 € (inkl. Grundstück. Es fällt keine Provision an.)	779.300,00 € (inkl. Grundstück. Es fällt keine Provision an.)

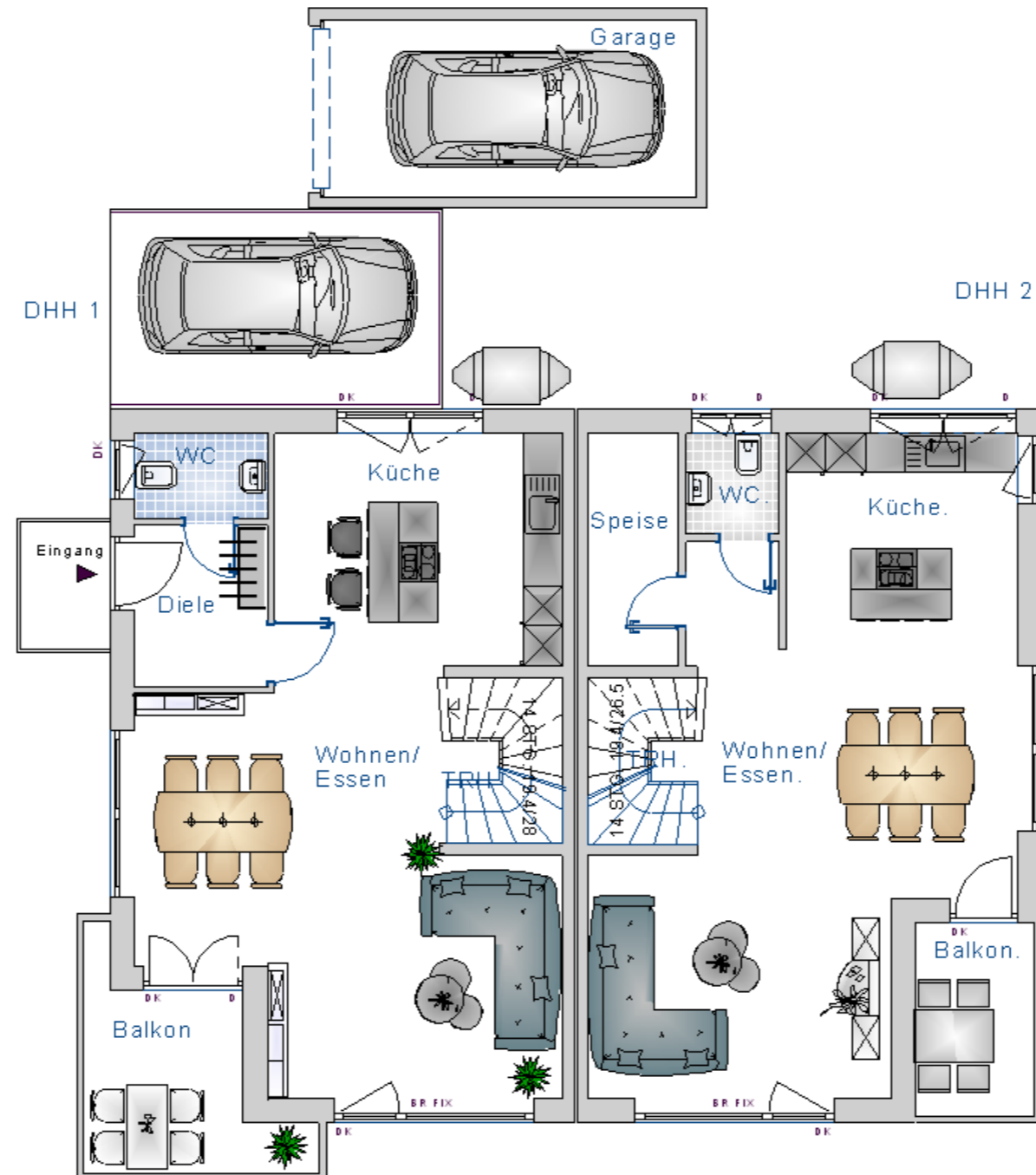
Grundriss

Gartengeschoss



Grundriss

Erdgeschoss



Grundriss

Dachgeschoss

