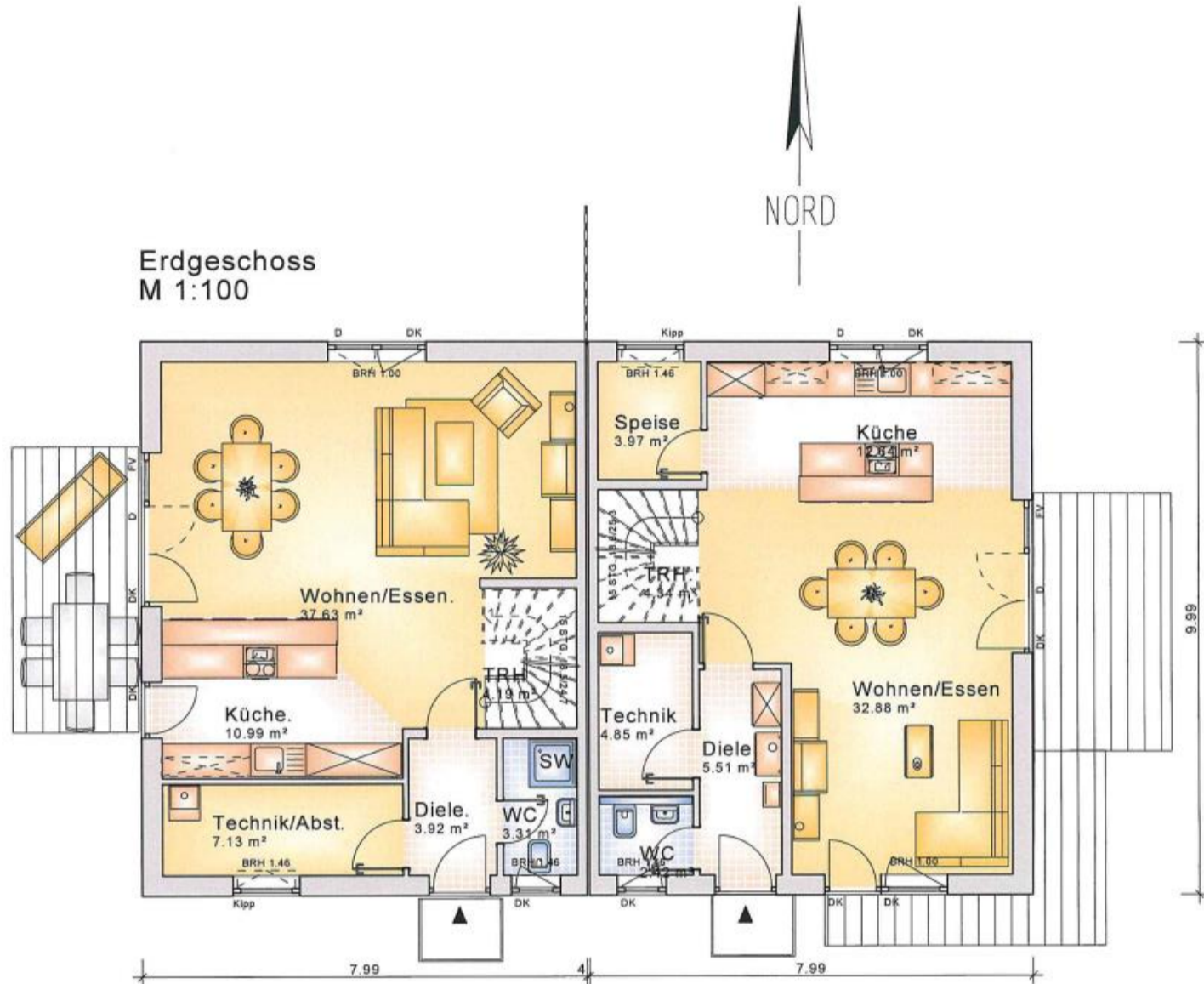
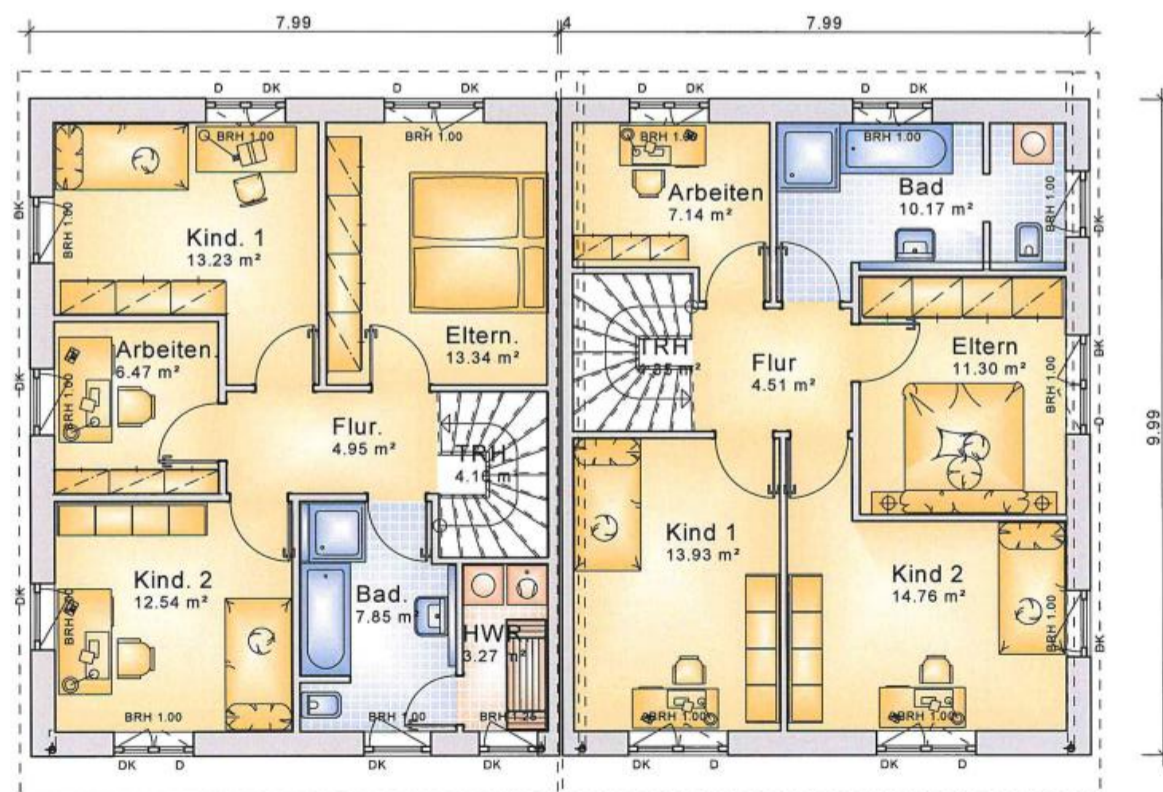


NEUBAU

Doppelhaus in 73249 Wernau



Dachgeschoss
M 1:100





Eckdaten

	Haus 1 (links)	Haus 2 (rechts)
Wohnfläche	ca. 121,00 m ²	ca. 125,00 m ²
Nutzfläche	ca. 11,00 m ²	ca. 5,00 m ²
Grundstück	ca. 285 m ²	ca. 302 m ²
Zimmer	5,5	5,5
Garage/ Stellplatz	Außenstellplatz Garage/Carport auf Wunsch möglich	Außenstellplatz Garage/Carport auf Wunsch möglich
Terrasse	ca. 12 m ²	ca. 12 m ²
Etagenanzahl	2	2
Kaufpreis	515.450,00 €	525.450,00 €

Ausstattung

Heizungsart	Luftwasserwärmepumpe Fußbodenheizung
Bodenbelag	Fliesen in 30*60 cm in Küche, Bad, WC und Diele Design- Vinyl oder Parkett nach Wahl in den Wohnräu,en
Fenster	3-fach Wärmeschutz-verglasun
Garage	Garage oder Carport auf Sonderwunsch möglich
	Massivbauweise
	Schlüsselfertig

Lage

Auf diesem Grundstück das in einem gewachsenen Wohngebiet liegt wird ein Doppelhaus erstellt. Der genaue Grundstücksanteil wird nach der Vermessung berechnet.

Hierbei handelt es sich um eine Machbarkeitsstudie und kann noch individuell nach Ihren Wünschen umgeplant werden. Sie sind auf der Suche nach einem Einfamilienhaus? Auch das ist hier realisierbar.

Die Einwohnerzahl von Wernau beträgt ca 12.300. Eine kleine Innenstadt mit vielen Einkaufsmöglichkeiten bietet Ihnen die kleine Stadt. Wernau verfügt über Grundschule, Grund- und Förderschule und Realschule sowie Kindergarten.