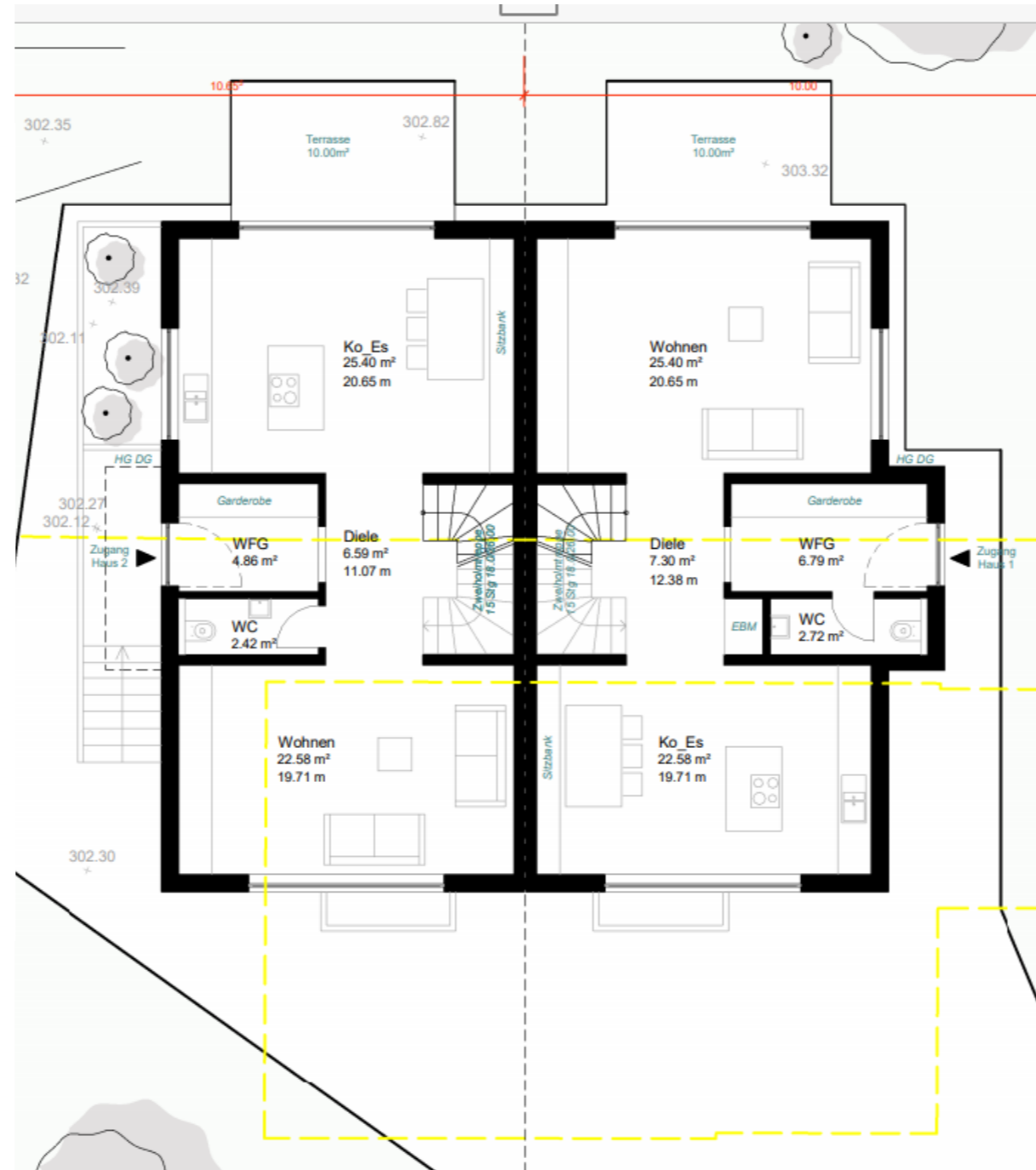
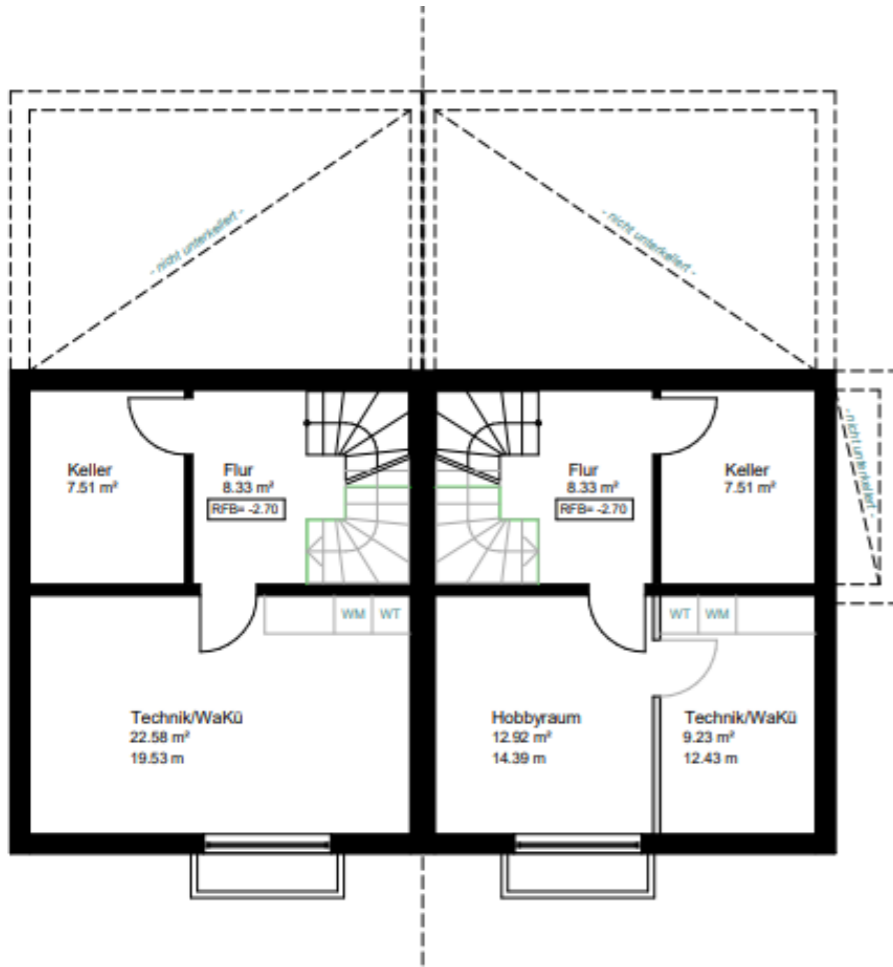


NEUBAU

Doppelhaushälfte in 73269 Hochdorf





Eckdaten

Wohnfläche	ca. 128 m ²
Nutzfläche	ca. 30 m ²
Grundstück	ca. 261 m ² und 278 m ²
Zimmer	4
Badezimmer	1
Gäste-WC	1
Garage/ Stellplatz	Außenstellplatz
Terrasse	ca. 12 m ²
Etagenanzahl	2
Keller	Teilunterkellert

Ausstattung

Heizungsart	Luftwasserwärmepumpe, Fußbodenheizung
Bodenbelag	Vinylboden in den Wohnräumen Fliesen 30x60 cm in Küche, Bad, WC und Diele
Fenster	3-fach Wärmeschutz-verglasung
	Massivbauweise
	Schlüsselfertig