

NEUBAU

Doppelhaushälfte mit Doppelgarage



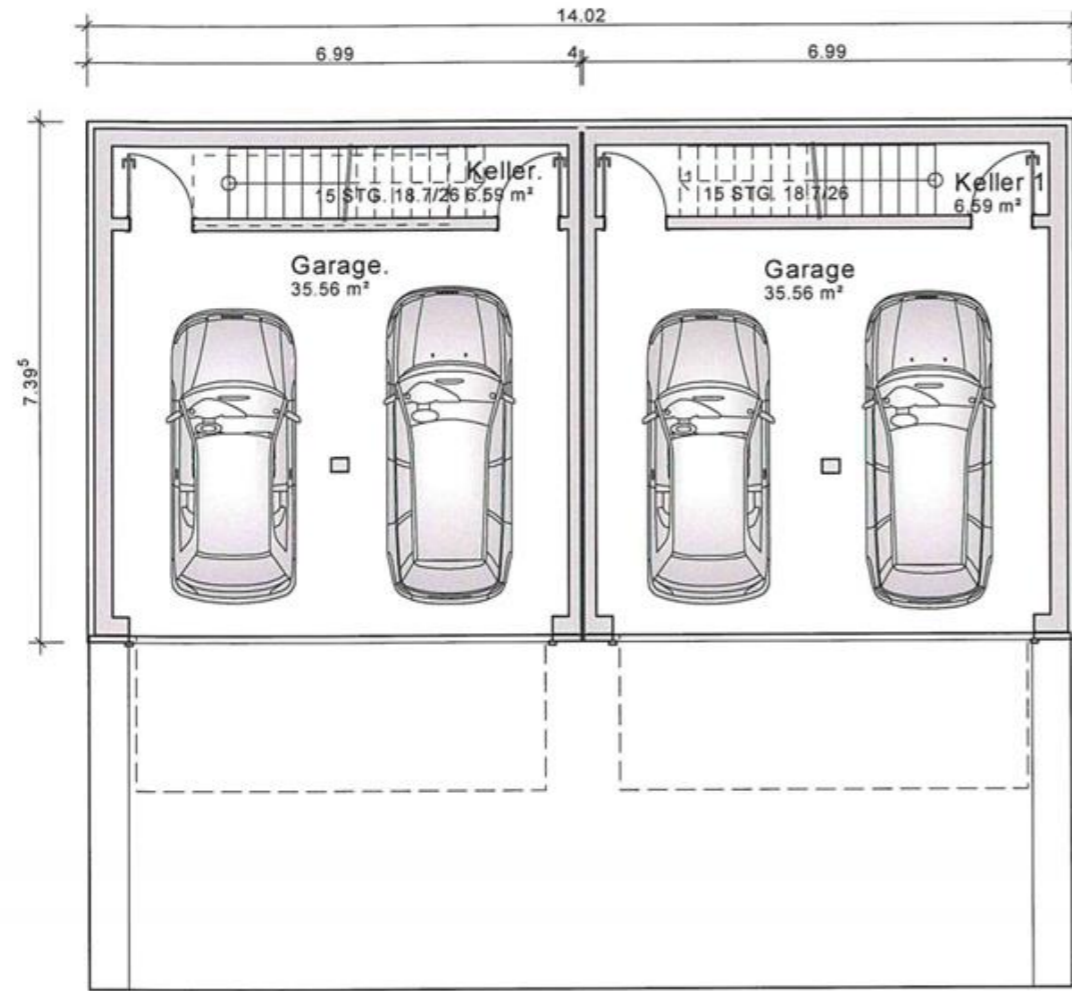
In den Baukosten sind folgende Leistungen enthalten:

- Plaungskosten
- Hausanschlusskosten
- Deponiekosten
- Unterkellerung
- 3-fach Wärmeschutzverglasung
- Zweiholmtreppe
- elektrische Rollläden im Wohnbereich
- Luftwasserwärmepumpe, Fußbodenheizung
- Bodenbelag: Fliesen in 30x60 cm in Bad, WC und Diele
- Vinyl oder Parkett nach Wahl in den Küche, Wohn- und Schlafräumen
- Zuwegung zum Haus
- Garagenzufahrt
- Terrasse mit ca. 15 m²
- ca. 450 m² Grundstücksgröße

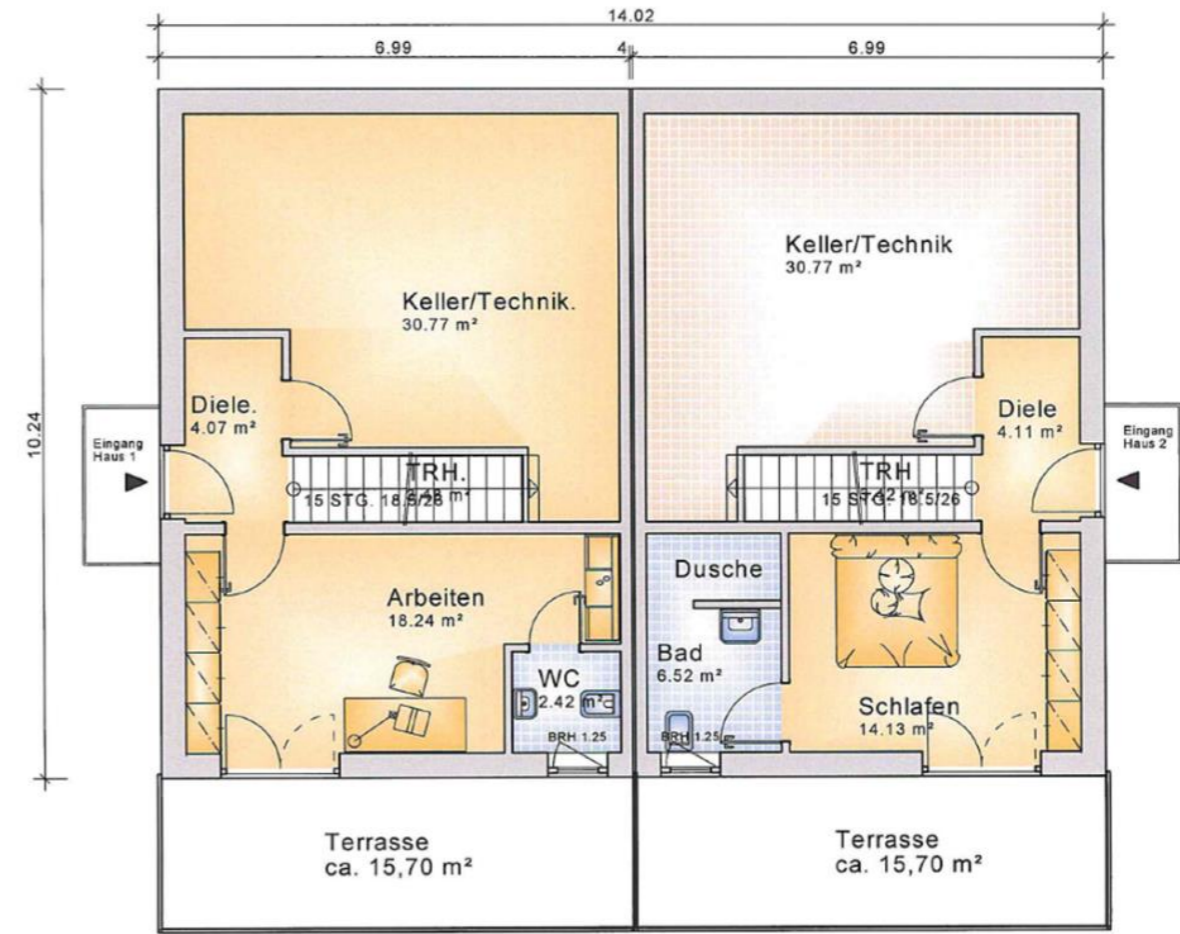
Wohnfläche Gesamt	142,10 m²
Wohnfläche EG	32,10 m ²
Wohnfläche OG	61,83 m ²
Wohnfläche DG	48,18 m ²
Nutzfläche Gesamt	72,92 m²

Kaufpreis: 954.920,00 € (inkl. 19% MwSt.)

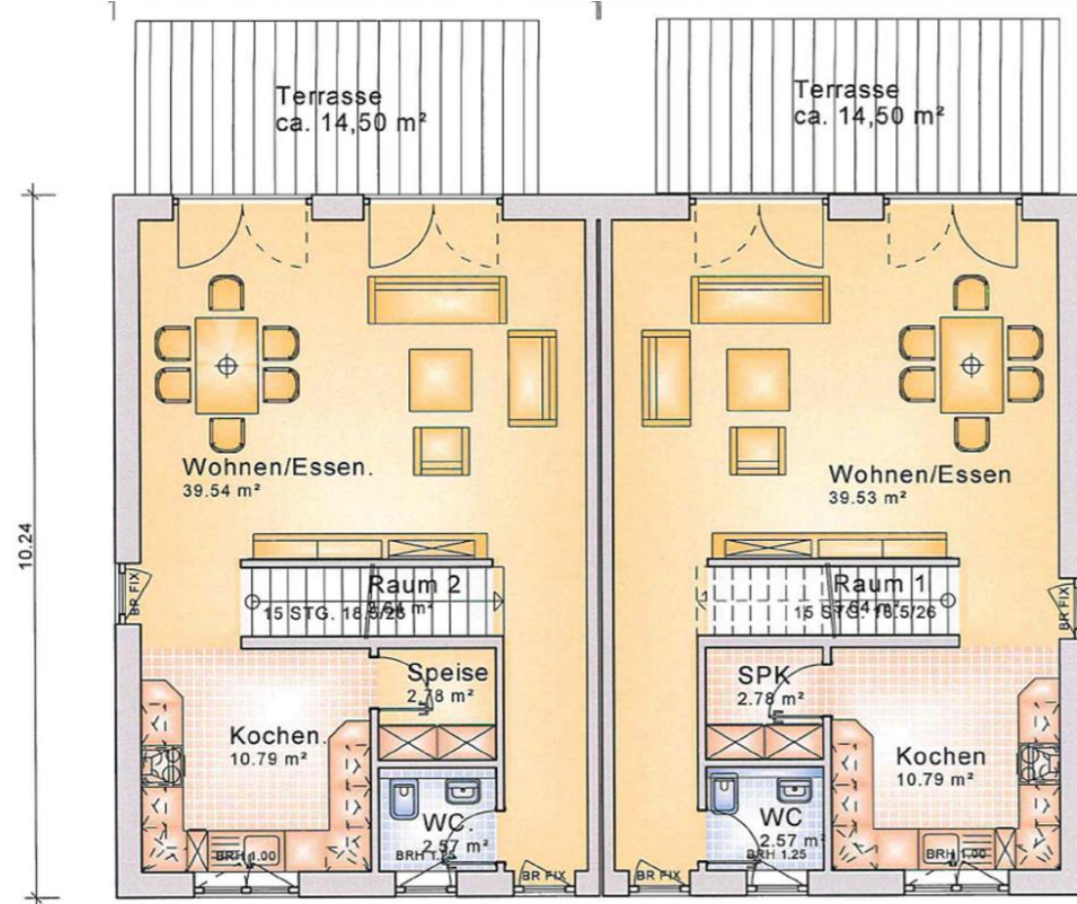
Untergeschoss



Erdgeschoss



Obergeschoss



Dachgeschoss

