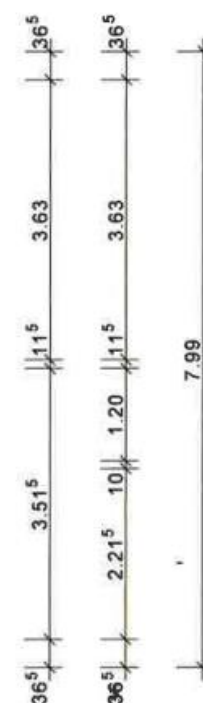
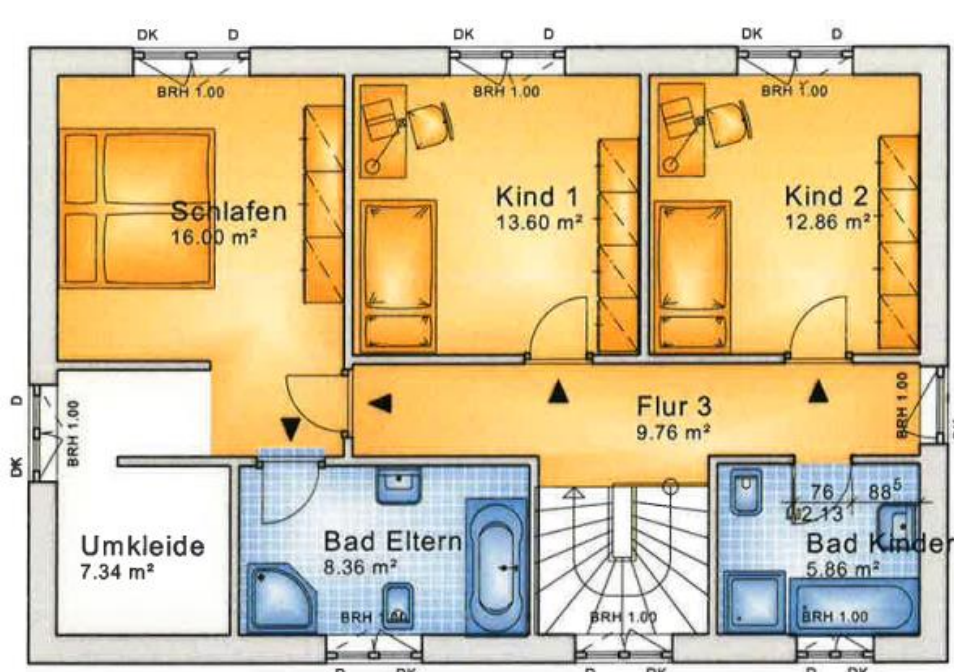
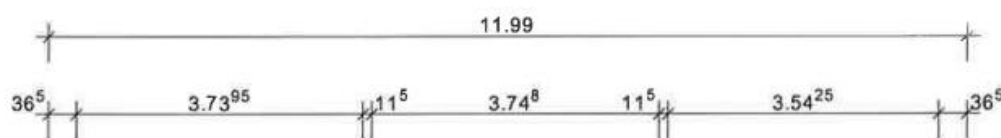
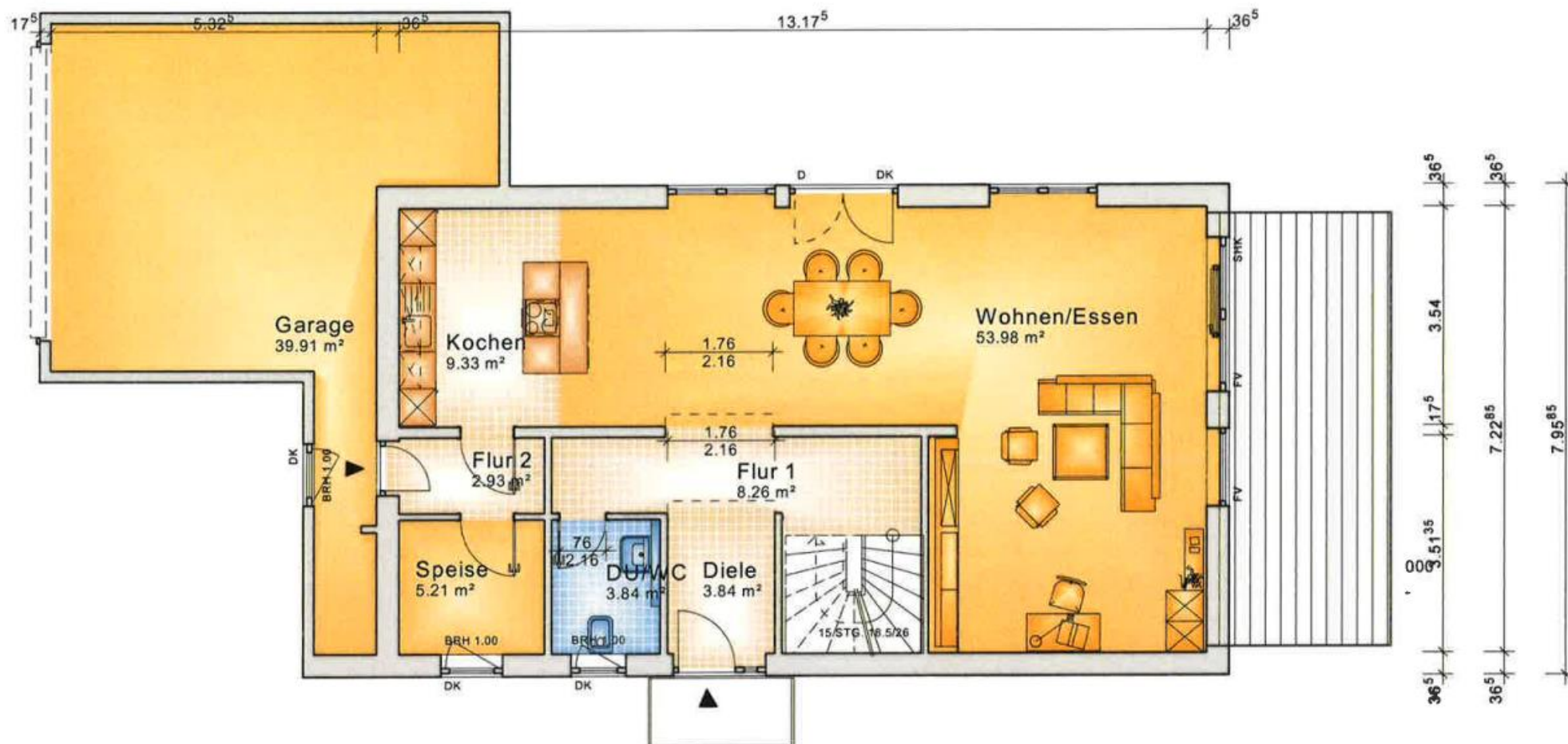
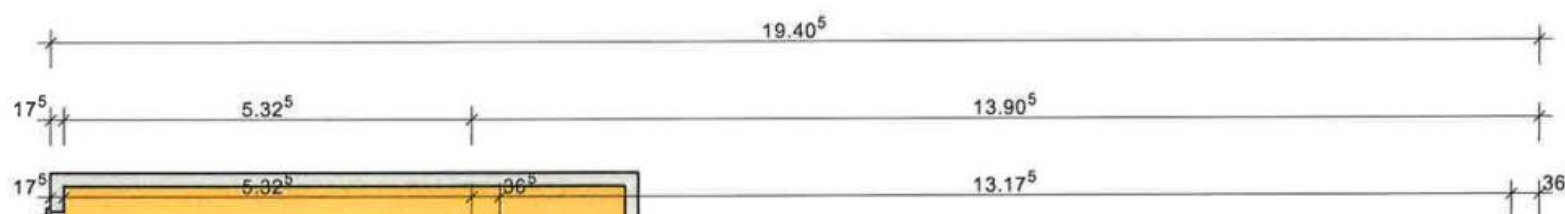
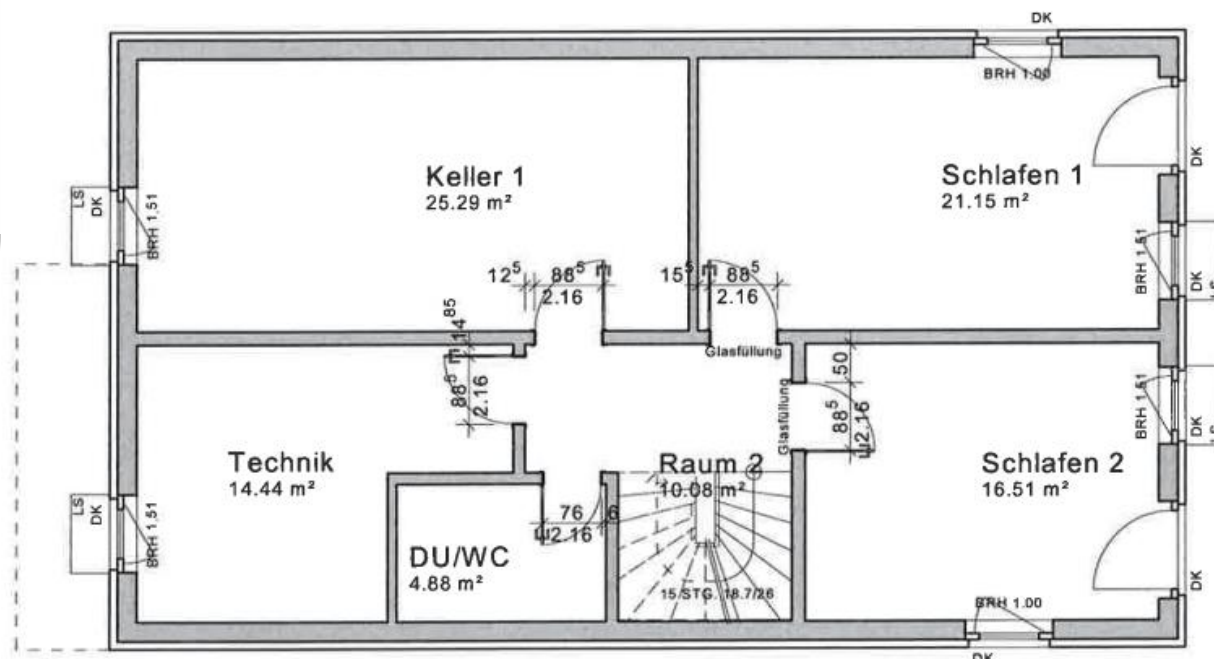


NEUBAU

Einfamilienhaus in 71032 Böblingen





Eckdaten

Wohnfläche	ca. 286 m ²
Nutzfläche	ca. 69 m ²
Zimmer	6,5
Badezimmer	3
Garage/ Stellplatz	Doppelgarage
Terrasse	ca. 15 m ²
Etagenanzahl	2
Keller	Vollunterkellert
Dachform	Flachdach

Ausstattung

Heizungsart	Luftwasserwärmepumpe, Fußbodenheizung
Bodenbelag	Vinylboden in den Wohnräumen Fliesen in Küche, Bad, WC und Diele
Fenster	3-fach Wärmeschutz-verglasung
	Massivbauweise
	Schlüsselfertig

Lage

Bei diesem inserierten Grundstück handelt sich um ein Eckgrundstück welches sich in einem gewachsenen Wohngebiet befindet.

Böblingen verfügt über vier allgemeinbildende Gymnasien, zwei Realschulen, eine Förderschule, eine Grund- und Werkrealschule und sechs Grundschulen.

Böblingen liegt ca. 20 km südwestlich von Stuttgart und gehört zum Landkreis Böblingen. Die Einwohnerzahl beträgt ca. 50.000.